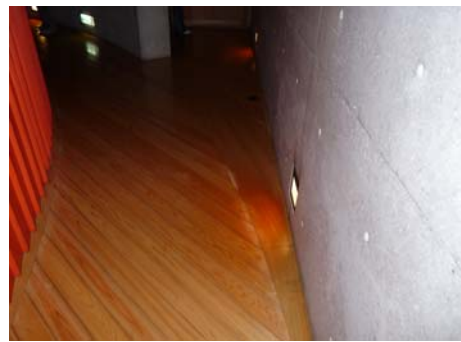


(外中央階段通路より撮影)

内部階段

内部通路



通路壁



格子戸



出入口付近

内部は打ち放しのコンクリートと朱色の板壁が共に曲面で造られており、中央に仏像を配置してある。狭い空間で天井が高く、その上は池がある。また、格子建具が曲面で造られていた。建築物としては小さいが、隅々まで工夫と、高度な技術のあとが見られた。